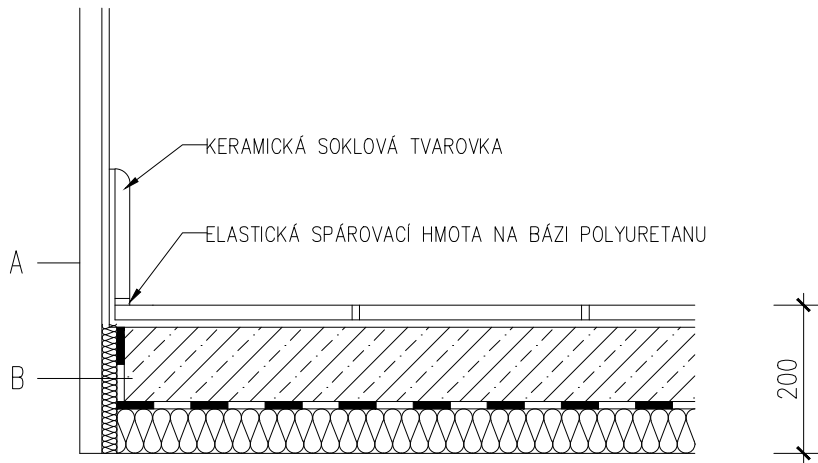


## D2 – KERAMICKÁ DLAŽBA – CHODBY



- |  |        |
|--|--------|
| 1 – KERAMICKÁ DLAŽBA PROTISKLUZNÁ, SPÁROVANÁ BAREVNOU SPÁROVACÍ MALTOU NA BÁZI CEMENTU, TYP DLAŽBY, DILATAČNÍ SPÁRY A ODSŤÍN SPÁROVACÍ HMOTY DLE PD INTERIERU, DILATACE DLAŽBY DLE DILATACE PODKLADNÍ VRSTVY<br>– PROTISKLUZNOST DLE DIN 51 097 – A<br>– PROTISKLUZNOST DLE DIN 51 130 – R9  | 10 MM  |
| 2 – FLEXIBILNÍ LEPÍCÍ MALTA NA BÁZI CEMENTU PRO OBKLADY A DLAŽBY   | 3 MM   |
| 3 – BEZROZPOUŠTĚLOVÝ ZÁKLADOVÝ PENETRAČNÍ A SPOJOVACÍ NÁTĚR  |        |
| 4 – PODKLADNÍ PLOVOUCÍ SAMONIVELAČNÍ POTĚR NA BÁZI CEMENTU, PLNIVA A VLÁKEN ORGANICKÉHO PŮVODU PRO ZACHYCENÍ SMRŠŤOVACÍCH NAPĚTÍ, URČENÝ PRO VNITŘNÍ PROSTORY SE ZVÝŠENÝM ZATÍŽENÍM, DILATACE PO OBVODU MÍSTNOSTÍ, VELIKOST DILATAČNÍCH CELKŮ V PLOŠE A POŽADAVEK NA PROVEDENÍ SMRŠŤOVACÍCH SPÁR DLE TECHNOLOGICKÝCH PRAVIDEL A DOPORUČENÍ VÝROBCE POTĚRU, VČETNĚ SEŠITÍ ROZDILATOVANÝCH ČÁSTÍ PO MAX. 250 MM A ZAPLNĚNÍ SMRŠŤOVACÍCH SPÁR PO 28 DNECH NAPŘ. MĚKČENÝM EPOXIDEM, DILATAČNÍ SPÁRY VYPLNIT TRVALE PRUŽNÝM TMELEM. PROVÁDĚNÍ A OŠETŘOVÁNÍ BETONU DNE ČSN 74 4505 – PODLAHY<br>MIN. PEVNOST V TLAKU – 20 MPa<br>MIN. PEVNOST V TAHU ZA OHYBU DLE ČSN EN 13813 F5 = 5 MPa<br>MAX. SMRŠTĚNÍ – 0,4 MM/M<br>MAX. ODCHYLKA ROVINNOSTI 2 MM / 2 M DLE ČSN 74 4505<br>MAX. ZRNITOST PLNIVA 4 MM<br>MÍRA ROZTÉKAVOSTI NÁDOBY 1,3 L – 35–40 CM | 57 MM  |
| 5 – SEPARACE – PE FOLIE TL. 0,2 MM S PŘEKRYTÍM SPOJŮ MIN. 100 MM   |        |
| 6 – TEPELNÁ IZOLACE EPS 100 S STABIL,<br>SOUČINITEL TEPELNÉ VODIVOSTI 0,037 W/M2K, NAPĚTÍ V TLAKU CS(10) =100 KPa  | 120 MM |
| 7 – PODKLADNÍ KONSTRUKCE – ŽB PODKLADNÍ BETON + ASFALTOVÁ HYDROIZOLACE DLE SKLADEB KONSTRUKCÍ  |        |

## D2 – KERAMICKÁ DLAŽBA – CHODBY

### ŘEŠENÍ DETAILŮ

- A** – SOKLOVÁ TVAROVKA NEBO KERAMICKÝ OBKLAD DO VÝŠE DLE LEGENDY MÍSTNOSTÍ – SPÁRU MEZI STĚNOU A PODLAHOU UTĚSNIT ELASTICKOU SPÁROVACÍ HMOTOU NA BÁZI SILIKONU FLEXIBILNÍ LEPÍCÍ MALTA PRO OBKLADY A DLAŽBY
- FLEXIBILNÍ LEPÍCÍ MALTA NA BÁZI CEMENTU PRO OBKLADY A DLAŽBY
  - VÁPENOCEMENTOVÁ OMÍTKA STĚN HLADKÁ PŘÍP. SÁDROKARTONOVÁ STĚNA
- B** – SEPARACE – PE FOLIE TL. 0,2 MM S PŘEKRYTÍM SPOJŮ MIN. 100 MM
- DILATAČNÍ PODLAHOVÝ PÁSEK Z PĚNOVÉHO POLYETYLENU TL.10 MM
  - VÁPENOCEMENTOVÁ OMÍTKA STĚN PROVEDENÁ K HRUBÉ PODLAZE, PŘÍP. SÁDROKARTONOVÁ STĚNA

### POZNÁMKY

- VEŠKERÉ PRÁCE MUSÍ BÝT PROVÁDĚNY DLE TECHNOLOGICKÝCH ZÁSAD DANÝCH JEDNOTLIVÝMI VÝROBCI MATERIÁLŮ